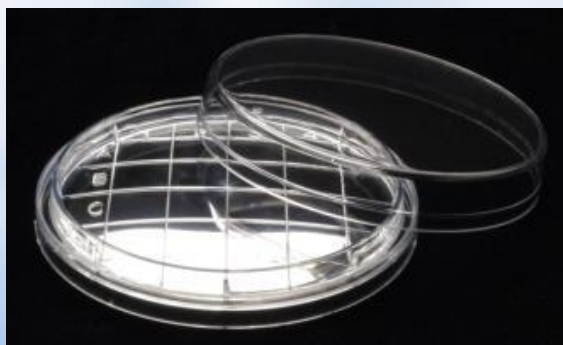


NOWOŚĆ



EKOLOGICZNE **Szalki Petriego** **Phoenix - Biomedical**



- Szalki firmy Phoenix - Biomedical to szalki wykonane z **krystalicznie czystego i przejrzystego polistyrenu** klasy medycznej. Każda partia szalek przechodzi gruntowne testy sterylności co gwarantuje **100% sterylności** oraz **brak wadliwych partii**. **Opatentowany kształt denka i wieczka** pozwala na **wyeliminowanie problemów niekontrolowanego otwarcia czy zsuwania się szalek ustawionych w stosy**. Ponadto szalki firmy Phoenix to jedyny produkt laboratoryjny uhonorowany ekologiczną **nagrodą ECO-LOGO**



Szalki Petriego 90x15mm STAR™DISH „Nesting ALPINE”

- Unikalna pokrywka zapewni doskonałą stabilność w stosie.
- Opatentowane żebra wentylacyjne na spodzie szalki sprawiają że naczynie jest sprężyste i odporne na działanie wysokiej temperatury nalewanych mediów.
- Kompatybilna z większością modeli sprzętów rozlewających podłoża
- Linie na denku wyznaczające sektory służące do łatwiejszego liczenia komórek



Nr kat.	Nazwa produktu	Opak. (szt.)
360	Szalki Petriego STAR™DISH „Nesting ALPINE” 90x15 mm z 4 żebrami wentylacyjnymi	600 szt. (24 rękawy)
361	Szalki Petriego STAR™DISH „Nesting ALPINE” 90 x15 mm bez wentylacji	600 szt. (24 rękawy)

Szalki Petriego 55x15mm CONTACTCLIC™ DUAL-USE

- Wygodny system blokowania i ponownego otwierania zabezpiecza przed utratą materiału
- Linie na denku wyznaczające sektory służące do łatwiejszego liczenia komórek



Nr kat.	Nazwa produktu	Opak. (szt.)
116	Szalki Petriego CONTACTCLIC™ DUAL-USE 55x15 mm z 3 żebrami wentylacyjnymi	600 szt. (30 rękawów)

Szalki Petriego 140x15mm / 55x15 mm STAR™DISH

- 140x15 mm mieszczą 2 lub 3 filtry membranowe - idealne do testowania antybiotykoodporności.
- 55x15 mm mieszczą pojedyncze filtry membranowe – idealne przy niewielkiej ilości podłoża (badania wód, farmacja)
- Linie na denku wyznaczające sektory służące do łatwiejszego liczenia komórek



Nr kat.	Nazwa produktu	Opak. (szt.)
180	Szalki Petriego STAR™DISH 140x15 mm z 3 żebrami wentylacyjnymi	120 szt. (12 rękawów)
181	Szalki Petriego STAR™DISH 140 x15 mm bez wentylacji	600 szt. (12 rękawów)
058	Szalki Petriego STAR™DISH 55x15 mm z 4 żebrami wentylacyjnymi	120 szt. (12 rękawów)
057	Szalki Petriego STAR™DISH 55x15 mm bez wentylacji	120 szt. (12 rękawów)

Informacje na temat cen oraz innych typów Szalek Petriego dostępne w biurze firmy

Mar-Four Marian Siekierski
ul. Kilińskiego 185
90-348 Łódź
Tel. 42 650 88 21
info@marfour.com.pl
www.marfour.com.pl


MARFOUR

